

# ASBESTE SAS

Evelyne et Denis

Tel. 06 08 17 97 28 (Evelyne)  
Tel. 06 86 27 97 17 (Denis)

## Inscription au séminaire

A envoyer par courrier à  
Asbeste, 24 Rue du Markstein, 68610 LINTHAL ou à  
scanner et envoyer par mail à [seminaires@asbeste.fr](mailto:seminaires@asbeste.fr)

**Par la présente, je m'inscris au séminaire suivant :**

Nom du séminaire:

.....

.....

Date(s): .....

Lieu: .....

Coûts: .....

### Adresse du participant:

Nom: .....

Prénom: .....

Adresse: .....

Code postale: ..... Lieu: .....

Pays: .....

Tél. ....

Mail: .....

Date: ..... Signature .....

### Paiement : (possible sur place)

Par carte :  Par chèque (uniquement en France):

En espèce :  Virement bancaire

Banque: CCM du Florival, 67 Rue Principale, 68610 LAUTENBACH

IBAN: FR76 1027 8033 0200 0207 7580 149

BIC: CMCIFR2A

Je souhaite recevoir une facture :

[www.asbeste.fr](http://www.asbeste.fr)

## La Conscience Cellulaire

2 jours

Date	Voir sur le site internet
Horaires	09h30 à env. 17h30
Référents	Evelyne et Denis
Lieu	24 Rue du Markstein 68610 LINTHAL (France)
Equilibre énergétique	296.-€ TTC, documents inclus (206.-€ TTC pour une seconde participation)
Conditions	Avoir suivi le séminaire PL2

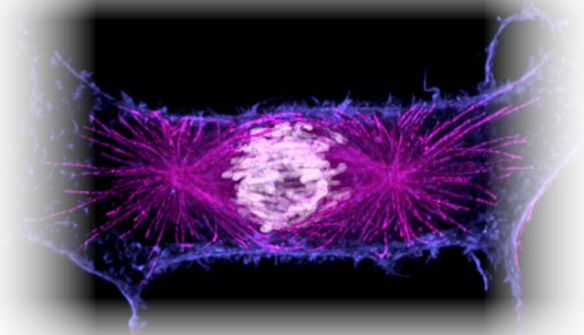
**Application de la reprogrammation au niveau  
quantique des molécules et des cellules pour  
retrouver un équilibre énergétique et informationnel**

### Thèmes du cours:

- Conditions nécessaires
- Limites d'application
- Introduction à l'anatomie du corps humain
- Définition de la conscience cellulaire
- Théories et bases quantiques
- Explication du champ d'information universel
- Comment reprogrammer une information?
- Exemples d'applications pratiques
- Recherche des causes probables d'un dysfonctionnement dans le corps physique
- Utilisation d'un guide d'onde
- Travail en binôme : recherches des causes et reprogrammation informationnelle

Les soins énergétiques ne remplacent en aucun cas les traitements médicaux. Nous ne donnons aucun diagnostic ni aucune prescription médicale. Nous agissons uniquement dans le domaine informationnel et énergétique.

Imprimé par Asbeste SAS, ne pas jeter sur la voie publique



INVITATION  
au  
SEMINAIRE ASBESTE

**La Conscience  
Cellulaire**